

2024年8月29日
南海電気鉄道株式会社
西日本旅客鉄道株式会社
関西エアポート株式会社

～ラピート・はるか運行開始30周年～
**『関西国際空港・南海「ラピート」・JR 西日本「はるか」
30th Anniversary 特別セレモニー』を実施します！**

- ① 関西空港駅 JR ホームで「ラピート」と「はるか」を背景にセレモニー
- ② 関西空港駅特設イベントスペースで、斉藤雪乃、徳永ゆうき、アバンギャルディ、30th Anniversary Special Band など豪華ステージ



関西国際空港開港 30 周年記念ロゴ



特急「ラピート」運行開始 30 周年記念ロゴ



特急「はるか」運行開始 30 周年記念ロゴ

南海電気鉄道株式会社(代表取締役社長:岡嶋 信行、以下「南海電鉄」、西日本旅客鉄道株式会社(代表取締役社長:長谷川 一明、以下「JR 西日本」)および関西エアポート株式会社(代表取締役社長:山谷 佳之、以下「関西エアポート」)の3社は、関西国際空港が開港し、南海電鉄・JR 西日本それぞれの特急「ラピート」「はるか」が運行開始から2024年9月4日で30周年を迎えることを記念して、2024年9月7日(土)に『関西国際空港・南海「ラピート」・JR 西日本「はるか」30th Anniversary 特別セレモニー』を実施します。

関西空港駅 JR ホーム3番のりばで、「ラピート」と「はるか」を背景に南海電鉄・JR 西日本それぞれの関西空港駅の駅長による挨拶を行った後、関西空港駅南広場イベントスペースで3社によるテープカット、斉藤雪乃、30th Anniversary Special Band、徳永ゆうき、アバンギャルディ、大阪府花き園芸連合会・日比谷花壇によるパフォーマンスやトークショーを行います。

詳細は別紙のとおりです。

1. 関西空港駅 JR ホームでのセレモニー

関西空港駅 JR ホーム 3番のりばで「ラピート」と「はるか」を背景に南海電鉄・JR 西日本 関西空港駅両駅長による挨拶・フォトセッションを行います。

(1)開催日時 2024年9月7日(土) 10時45分～10時55分

(2)場所 関西空港駅 JR ホーム 3番のりば

(3)スケジュール

時間	内容
10時38分	「ラピート」2番線入線
10時45分	JR 西日本・南海電鉄 関西空港駅両駅長挨拶 【出演者】JR 西日本 関西空港駅長 田村 俊光(たむら としみつ) 南海電鉄 関西空港駅長 福田 裕樹(ふくた ひろき)
10時50分	「はるか」3番線入線 「ラピート」・「はるか」を背景にフォトセッション
10時54分	「はるか」3番線出発

(4)その他

ホームへの入場には、入場券または乗車券等が必要です。
また、混雑の状況により入場を制限する場合があります。



「ラピート」・「はるか」が並ぶフォトセッション会場イメージ

2. 関西空港駅南広場イベントスペースでのステージ

関西空港駅イベントスペースで、『関西国際空港・南海「ラピート」・JR 西日本「はるか」30th Anniversary 特別セレモニー』を行います。南海、JR 西日本、関西エアポート3社によるテープカットのほか、豪華出演者によるパフォーマンスやトークショーを行います。

(1)開催日時 2024年9月7日(土) 11時00分～15時00分

(2)場所 関西空港駅南広場イベントスペース

(3)観覧料 無料

(4)スケジュール

開始時間	内容
11時00分	関西コレクションエンターテイメントによる オープニングダンス
11時08分	大阪府花き園芸連合会と日比谷花壇のフローリストによる ライブフラワーパフォーマンス
11時20分	関西エアポート、南海電鉄、JR 西日本3社による テープカット 【出席者】関西エアポート:執行役員 副最高運用責任者 北林 弘幹(きたばやし ひろき) 南海電鉄:公共交通グループ鉄道事業本部 運輸車両部長 吉田 実 (よしだみのる) JR 西日本:マーケティング本部 鉄道マーケティング部長 岡田 学(おかだ まなぶ)
11時35分	斉藤雪乃 トークステージ
11時50分	舞台転換
12時50分	30th Anniversary Special Band バンドステージ
13時20分	舞台転換
13時50分	関西コレクションエンターテイメントによる キッズダンスステージ
13時55分	徳永ゆうき ライブステージ
14時15分	アバンギャルディ ダンスステージ
14時45分	エンディング

(5)ゲストについて

ア. 斉藤雪乃



関西を中心に鉄道タレントとして活動中。現在のレギュラーは、NHK 大阪「ウイークエンド関西」「ぐるっと関西おひるまえ」読売テレビ「朝生ワイド す・またん！」テレビ大阪「おとな旅あるき旅」MBS ラジオ「森たけしのスカタンラジオ」など。その他 YouTube や書籍販売、イベントにも多数出演中。

イ. 30th Anniversary Special Band



大阪出身、海外でも活躍するDJ・音楽プロデューサーの Jessy プロデュースによる、この日限りのスペシャルバンドライブ。関西を中心に活躍している歌手・ミュージシャンを集め、空や飛行機にまつわるお馴染みの楽曲を演奏します。

ウ. 関西コレクションエンターテイメント



未来のモデルやタレント、ダンサーを育成するスクール。8月に行われた関西コレクション 2024AW でイベントスタートを飾るオープニングダンスを約 2 万人のお客様に披露。今回そのオープニングダンスでの感動を再演。

エ. 徳永ゆうき



趣味は鉄道の撮影、特技は車掌のものまねと高速ゆびぱっちゃん、柔道の黒帯資格を持つ。奄美大島出身の祖父と両親の影響で、幼少の頃から演歌謡曲一直線で育ち、2012 年、NHK「のど自慢 2012 チャンピオン大会」でグランドチャンピオンを受賞。2013 年 11 月、BEGIN・比嘉栄昇氏が手がける「さよならは涙に」で全国デビュー。2014 年 8 月、カバーアルバム「ゆうきのうた～故郷編～」を発売。同年 9 月、THE BOOM・宮沢和史氏作詞・作曲の 2nd シングル「平成ドドンパ音頭」で第 56 回日本レコード大賞新人賞受賞。

オ. アバンギャルディ



バブリーダンスの振付師、akane プロデュースによる 17 名で結成されたダンスチーム。2022 年に発足し、「謎の制服おかつぱ集団」として TikTok や Instagram で世界中から人気を集めている。

カ. 大阪府花き園芸連合会/日比谷花壇（ライブフラワーパフォーマンス）



大阪府産の花の魅力向上・消費拡大を目的として活動する大阪府花き園芸連合会と、日比谷花壇のフローリストによる生花パフォーマンス。

関西国際空港開港、南海「ラピート」・JR 西日本「はるか」の運行30周年を記念して、美しい生花アレンジメントとパフォーマンスをお楽しみいただきます。

- (6)PRブースについて 南海、JR 西日本、関西エアポートの PR ブースをステージ横に設置します。
- (7)その他 混雑の状況により入場を制限する場合があります。

参考：各社30周年キャンペーンについて

【南海電鉄】

・\2024年9月4日に空港特急「ラピート」は運行開始30周年を迎えます／
特急ラピート30周年イベントを実施します！

- ① 8月20日から30周年記念特別入場券を発売
- ② 9月25日から関西国際空港でラピート企画展を実施
- ③ ラピート2編成に30周年ステッカーの掲出やラピートくんぬいぐるみの添乗
- ④ 座席ヘッドカバーのリニューアル
- ⑤ 9月7日に特急ラピート・関西空港特別企画ツアーを実施

<https://www.nankai.co.jp/lib/company/news/pdf/240802.pdf>（8月2日付ニュースリリース）

【JR 西日本】

別紙2をご参照ください。

【関西エアポート】

\おかげさまで関西国際空港 開港30周年！／

これまで空港をご利用、応援して下さった皆さまに心より感謝を申し上げます。

- ①8月30日(金)に「NHK WORLD-JAPAN/jibtv」にて関西国際空港30周年記念番組を全世界に放映
- ②9月21日(土)に『関西国際空港 30周年記念 関西国際空港「空の日」フェスティバル2024』を開催
- ③10月27日(日)に関西国際空港 30周年記念 第18回 KIX 国際交流 ドラゴンボート大会を開催

現在公開中の30周年記念サイトでは、なつかしの写真で振り返るヒストリ一年表や特別動画など盛りだくさん！

下記 URL から最新情報をぜひチェックしてください。

[関西国際空港 30周年記念サイト](#)

以 上

JR 西日本の特急「はるか」運行開始30周年記念キャンペーンについては、下記 URL をご確認ください。

<https://www.jr-odekake.net/navi/haruka30th/>

1. イベントブースの催し

輪投げや子供制服、駅長室内での記念撮影ツアー、大阪駅うめきたエリア公式キャラクター「びりーぱー」のグリーティングなどご来場のお子様楽しんでいただける催しを実施予定です。



開催期間:9月7日(火)11時~14時30分頃を予定

開催場所:関西空港駅南広場イベントスペース

2. ジャイアントパンダのぬいぐるみによるフォトスポットの設置(アドベンチャーワールド)

160cmもあるジャイアントパンダのぬいぐるみと一緒に写真を撮りいただけます。



設置期間:9月7日(土)11時~15時頃予定

設置場所:JR 西日本 PR ブース付近



ADVENTURE WORLD

3. はるか 30 周年記念パネルの展示と大阪府花き園芸連合会による桜の設置

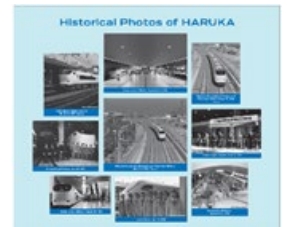
海外からのお客様向けに、西日本各地で周年を迎える施設の紹介や写真パネルを関西空港駅改札内に設置します。また、桜の開花調整技術に取り組んでいる大阪府花き園芸連合会による、開花した枝垂桜(実物)を実証実験として展示します。外国からのお客様に日本を感じていただき、おもてなしの心を伝えます。

■はるか 30 周年記念パネル

設置期間:9月4日(水)~10月7日(月)

設置場所:JR 関西空港駅改札内

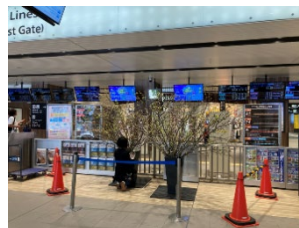
パネルイメージ



■大阪府花き園芸連合会による桜の展示

展示期間:9月3日(火)~9月8日(日)

展示場所:JR 関西空港駅改札内



展示イメージ