

# 南海電鉄の あらまし

# 役員と組織

(2024年7月1日現在)

代表取締役会長兼CEO 遠北光彦  
 代表取締役 岡嶋信人  
 代表取締役 芦辺直人  
 取締役 梶谷知志  
 取締役 大塚貴裕  
 取締役 常陰均  
 取締役 肥塚見春  
 取締役 望月愛子  
 取締役 堀直樹  
 取締役監査等委員(常勤) 浦井啓至  
 取締役監査等委員(常勤) 泰田崇義  
 取締役監査等委員 國部毅  
 取締役監査等委員 三木章平  
 取締役監査等委員 井越登茂子  
 取締役監査等委員 田中崇公

社長兼COO 岡嶋信人  
 専務執行役員 芦辺直人  
 常務執行役員 梶谷知志  
 常務執行役員 大塚貴裕  
 常務執行役員 二栢義典  
 常務執行役員 西川孝彦  
 常務執行役員 松本保幸  
 上席執行役員 鈴木一明  
 上席執行役員 加賀至  
 上席執行役員 齊藤裕典  
 執行役員 岡本圭祐  
 執行役員 門倉孝昌  
 執行役員 坂本里子  
 執行役員 西原啓介  
 執行役員 塩谷雅則  
 執行役員 中尾敏康  
 執行役員 桐山朋子  
 執行役員 藤本兼三  
 執行役員 藤原隆



会長兼CEO  
遠北光彦



社長兼COO  
岡嶋信人



専務執行役員  
大塚貴裕



常務執行役員  
梶谷知志



常務執行役員  
二栢義典



常務執行役員  
西川孝彦



常務執行役員  
松本保幸



常務執行役員  
鈴木一明



上席執行役員  
加賀至



上席執行役員  
齊藤裕典



上席執行役員  
岡本圭祐



監査等委員(常勤)  
浦井啓至



監査等委員(常勤)  
泰田崇義

## 南海電気鉄道株式会社 業務組織

### 取締役会

#### グループトップ会議

#### CEO COO

会長兼CEO 遠北光彦  
 社長兼COO 岡嶋信人  
 内部監査室担当  
 専務執行役員 芦辺直人  
 公共交通グループ長  
 常務執行役員 梶谷知志  
 鉄道事業本部長  
 大塚貴裕  
 経営戦略グループ長、経営戦略部長、CFO、ガバナンス改革推進プロジェクト担当  
 二栢義典  
 まちづくりグループ長  
 西川孝彦  
 総務人事グループ長、CAO  
 松本保幸  
 事業戦略グループ長、CSO  
 上席執行役員 鈴木一明  
 公共交通事業本部長兼南海バス株式会社取締役社長  
 加賀至  
 鉄道事業本部副本部長  
 齊藤裕典  
 CEO補佐、総務本部長、秘書部長  
 執行役員 岡本圭祐  
 リスク管理室長  
 門倉孝昌  
 まちづくりグループ 経営企画部長  
 坂本里子  
 サステナビリティ推進部長  
 西原啓介  
 不動産事業本部長  
 塩谷雅則  
 内部監査室長  
 中尾敏康  
 DX推進本部長、IT推進部長  
 桐山朋子  
 まち共創本部長  
 藤本兼三  
 まちづくりグループ 開発部長  
 藤原隆  
 HR本部長、人事部長

#### 公共交通グループ

#### 鉄道事業本部

安全推進部  
えきまち計画推進部  
運輸車両部  
施設部

#### 公共交通事業本部

交通グループ事業部  
経営統括部

#### まちづくりグループ

#### 不動産事業本部

アセットマネジメント部  
不動産営業部  
SC営業部  
技術マネジメント部

#### まち共創本部

泉北事業部  
グレーターなんば創造部  
共創事業部  
開発部  
経営企画部

#### 事業戦略グループ

事業戦略部  
ツーリズム戦略部  
eスポーツ事業部  
イノベーション推進部

#### 経営戦略グループ

経営戦略部  
サステナビリティ推進部  
財務経理部

#### 総務人事グループ

#### 総務本部

秘書部  
総務広報部  
グループ管理部

#### HR本部

人事部

#### DX推進本部

人財戦略部  
データマーケティング推進部  
IT推進部  
ブランド統括部

#### リスク管理室

#### ガバナンス改革推進プロジェクト

#### 内部監査室

#### 監査等委員会

監査等委員会事務局

南海グループのあらまし

南海電鉄のあらまし

鉄道事業

年譜ほか

南海グループのあらまし

南海電鉄のあらまし

鉄道事業

年譜ほか

# 株式・株主

(2024年3月31日現在)

## 株式・株主数

発行可能株式総数	320,000,000株
発行済株式総数	113,402,446株
株主数	52,204名 (前期末比516名増)
単元株式数	100株

## 大株主

順位	株主名	株式数	割合 <sup>※</sup>	順位	株主名	株式数	割合 <sup>※</sup>
1	日本マスタートラスト信託銀行株式会社(信託口)	11,617	10.25%	6	株式会社三菱UFJ銀行	1,473	1.30%
2	株式会社日本カストディ銀行(信託口)	7,212	6.36%	7	株式会社三井住友銀行	1,429	1.26%
3	日本生命保険相互会社	2,484	2.19%	8	株式会社池田泉州銀行	1,289	1.14%
4	三井住友信託銀行株式会社	1,516	1.34%	9	STATE STREET BANK WEST CLIENT-TREATY 505234	1,201	1.06%
5	JP MORGAN CHASE BANK 385781	1,508	1.33%	10	SSBTC CLIENT OMNIBUS ACCOUNT	1,011	0.89%

※発行済株式(自己株式を除く。)の総数に対する所有株式数の割合(%)です。なお、自己株式には、役員向け株式報酬として株式交付信託が所有する当社株式92,600株は含まれていません。

## 所有者別状況

区分	株式の状況(1単元の株式数100株)								単元未満株式の状況(株)
	政府及び地方公共団体	金融機関	金融商品取引業者	その他の法人	外国法人等		個人その他	計	
株主数(人)	1	42	27	455	225	36	46,285	47,071	-
所有株式数(単元)	46	335,036	14,216	84,059	149,445	276	546,604	1,129,682	434,246
所有株式数の割合(%)	0.00	29.66	1.26	7.44	13.23	0.02	48.39	100.00	-

- (注)1. 自己株式79,550株は、「個人その他」に795単元及び「単元未満株式の状況」に50株含めて記載しています。自己株式79,550株は、株主名簿上の株式数であり、2024年3月31日現在の実保有株式残高は、78,750株です。
2. 「金融機関」には、役員向け株式報酬として株式交付信託が所有する当社株式926単元が含まれています。
3. 「その他の法人」及び「単元未満株式の状況」には、証券保管振替機構名義の株式が、それぞれ26単元及び90株含まれています。

## 株主優待制度

所有株式数	優待内容	6回乗車カード	定期券式乗車証	
				軌道バス割引付
200株以上	1,000株未満	1枚	—	—
1,000株以上	2,000株未満	2枚	—	—
2,000株以上	4,000株未満	3枚	—	—
4,000株以上	6,160株未満	5枚	—	—
6,160株以上	10,220株未満	1枚	1枚	—
10,220株以上	40,000株未満		—	1枚
40,000株以上	100,000株未満		—	2枚
100,000株以上	200,000株未満		—	3枚
200,000株以上	2,000,000株未満		—	5枚
2,000,000株以上			—	10枚

(注)「大阪府みどりの基金(共生の森づくり基金)」への寄付をご希望される場合、6回乗車カード(有効期間内、6回未使用に限る。)をご返送下さい。カード1枚につき苗木3本分相当額を当社から同基金に寄付させていただきます。

資格確定日	贈呈時期	有効期間
3月31日	6月下旬	7月11日～翌年1月10日
9月30日	12月上旬	翌年1月11日～7月10日

(注)6回乗車カードは、お手許に届いた日からご利用いただけます。

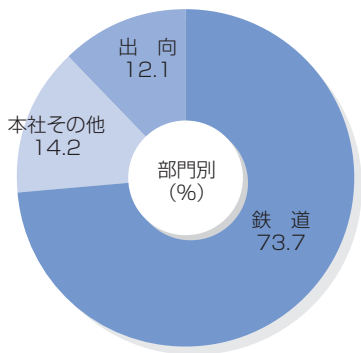
## 株主メモ

事業年度	毎年4月1日から翌年3月31日まで	
定時株主総会	毎年6月	
基準日	定時株主総会	3月31日
	期末配当	3月31日
	中間配当を行う場合	9月30日
	その他必要がある場合	あらかじめ公告して定めた日
公告方法	電子公告	
公告アドレス	<a href="https://www.nankai.co.jp/ir/stock/announcement">https://www.nankai.co.jp/ir/stock/announcement</a> (事故その他やむを得ない事由によって電子公告による公告をすることができない場合は、日本経済新聞に掲載して行う)	
株主名簿管理人及び特別口座の口座管理機関	三井住友信託銀行株式会社	
株主名簿管理人事務取扱場所	大阪市中央区北浜四丁目5番33号 三井住友信託銀行株式会社 証券代行部 郵便物送付先 〒168-0063 東京都杉並区和泉二丁目8番4号 三井住友信託銀行株式会社 証券代行部 電話照会先 ☎0120-782-031 受付時間 9:00～17:00(土日祝日を除く) <a href="https://www.smtb.jp/personal/procedure/agency/">https://www.smtb.jp/personal/procedure/agency/</a>	

# 従業員構成

## 従業員

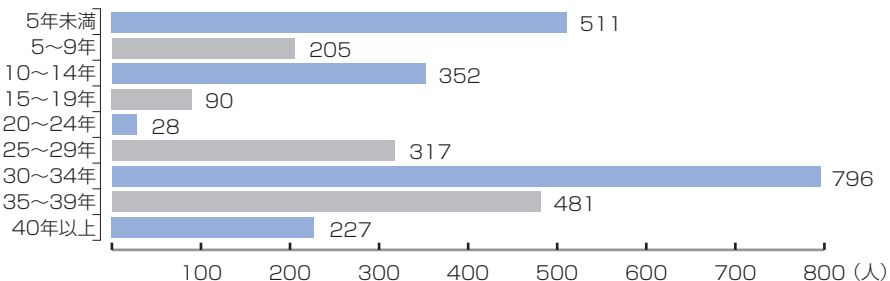
従業員総数は3,007人で、男性は2,802人、女性は205人となっています。部門別従業員数は鉄道2,215人、本社その他427人、出向365人です。



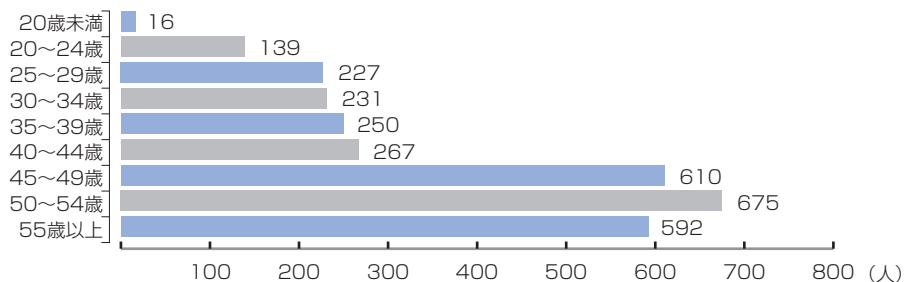
## 従業員数内訳ほか (2024年3月31日現在)

区分	人数		
	男	女	計
鉄道	2,144	71	2,215
本社その他	319	108	427
出向	339	26	365
合計	2,802	205	3,007
平均年齢	44.7歳		
平均勤続年数	22.6年		

## 勤続年数別人員構成



## 年齢別人員構成

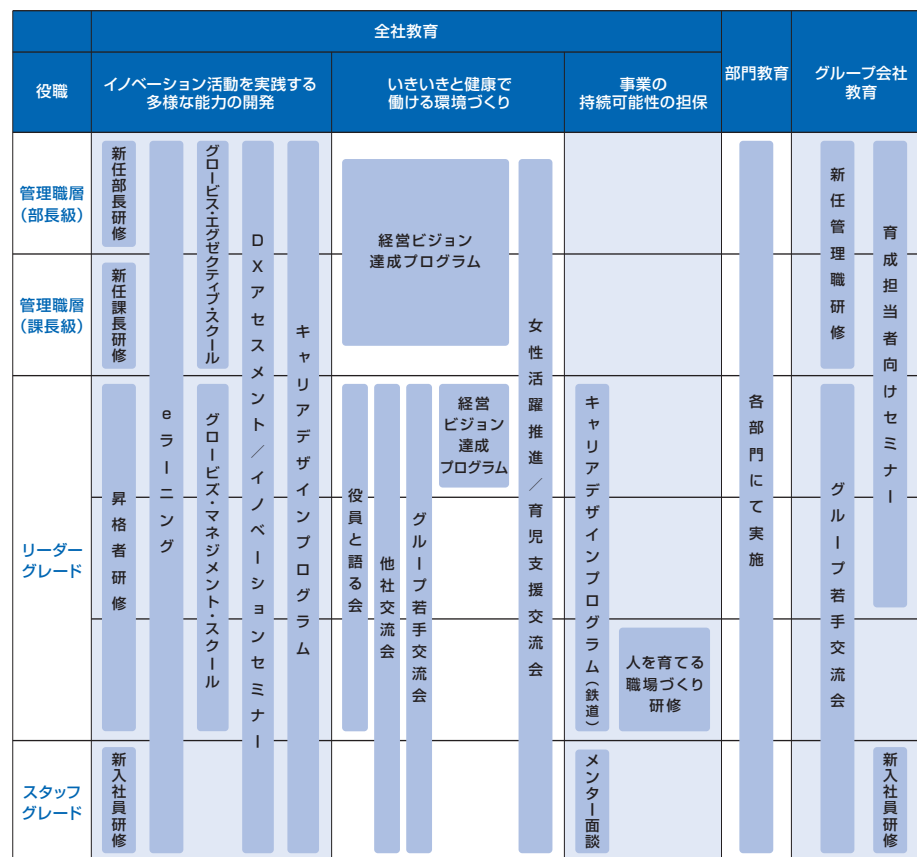


# 人財の育成

当社では、企業理念を実践し、経営目標を達成するために、激しい環境の変化に対応できる人財を育成しています。2022年度からは、教育重点目標を「未来を創造する組織・人づくり」とし、多様性を活かす職場づくりやイノベーション人財の育成に取り組んでいます。また、グループ会社の人財育成にも積極的に支援を行っています。

職場内教育(OJT)、職場外教育(OFF-JT)、自己啓発の3つの面から、計画的、継続的に人財を育成しており、実践的な知識の習得、技能の向上に努めています。

## 教育体系図



# 福利厚生

## ■ 厚生施設

社員相互の親睦とコミュニケーションを図る場として「みなとクラブ」を設けています。

名称	みなとクラブ
所在地	堺市堺区出島町二丁目5-22 (南海線湊駅前)
TEL	072-247-0121
床面積	436㎡
設備	洋室1室・和室30畳1室・ガーデンテラス・ テニスコート・談話室・シャワールームほか
開設日	1997年8月6日



みなとクラブ

## ■ 社員クラブ

体育系12、文化系6の社員クラブがあり、社内大会などを通して社員相互の親睦を深めています。

### ○体育系

野球部・テニス部・ソフトテニス部・サッカー部・ソフトボール部・柔道部・剣道部・居合道部・  
合気道部・山岳部・ランナースクラブ・サーフィン部

### ○文化系

囲碁部・将棋部・魚釣部・映画部・吹奏楽部・茶道部

## ■ NICEプラン

個人のライフスタイルに合わせて、会社が設定した選択肢(福利厚生メニュー)の中からメニューを選び、  
会社が付与したポイントの範囲内で補助を受けることができる『選択型福利厚生制度』です。年間50,000  
円相当のポイントが支給され、南海グループのサービスを中心に育児・介護・自己啓発など幅広いメニューを  
用意し、従業員満足度の向上に努めています。